

地图信息对隐私保护和分析的意义

已完成

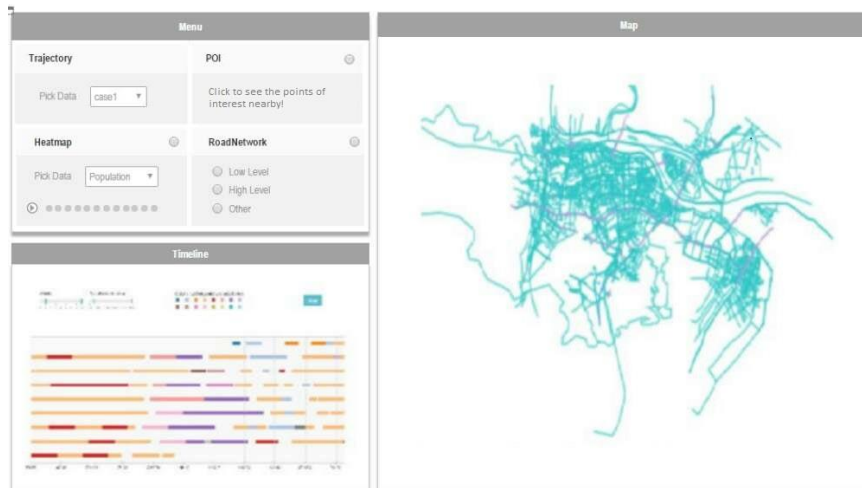
王叙萌：实验轨迹确定，系统初步整合。

陈文龙：轨迹和 poi 功能实现。

劳天溢：热力图动画实现，菜单栏布局设计（如下图）。

林正上：路网分级呈现。

余沛玥：模拟轨迹编写。



进行中

劳天溢：地图部分配色方案设计，热力图根据需要放缩到精确范围，菜单栏新布局实现。

陈文龙：时间线部分功能，发布轨迹范围通知。

林正上：路网部分定位到一定轨迹范围。

余沛玥&蔡西文：实验具体设计。

下一步

结束代码部分，开始找人实验&继续写论文。